

# MEETINGS & EVENTS

Erfolgreiche Veranstaltungen in exklusiver Atmosphäre

## Incentives

Umgeben von tiefblauen Seen und der unberührten Natur der Mecklenburgischen Seenplatte, bietet Ihnen das Radisson Blu Resort Schloss Fleesensee einen perfekten Ausgangspunkt für zahlreiche In- und Outdoor Incentives:

- Boot- & Floßbau
- Bosseln
- Cocktailkurs
- Drachenbootrennen
- Fackelwanderung
- Golfschnupperkurs
- Kanurennen & -touren
- Kletterwald mit Hochseilgarten
- Kremserfahrt durch den Müritz Nationalpark
- Küchenparty, Kochkurse
- Nationalparktouren
- Offroad in der Kiesgrube
- Quadtouren
- Radtouren
- Schloss Indoor Golf (Weltneuheit)
- Überlebenstraining
- Westem- & Countryabend

Bei einer Anfrage bis 15.00 Uhr bearbeiten wir Ihr Angebot noch am selben Tag.



## Herzlich Willkommen

Inmitten der tausend Seenlandschaft Norddeutschlands, am Rande des Müritz Nationalparks, präsentiert sich das Radisson Blu Resort Schloss Fleesensee als krönender Mittelpunkt des Land Fleesensee. Das ehemalige Schloss Blücher aus dem Jahre 1842 ist bequem in weniger als zwei Autostunden von den Metropolen Berlin und Hamburg zu erreichen. Seine traumhafte Lage und die wohlwendig dezente Atmosphäre, erstklassige Gastronomie und ein auf Ihre Wünsche abgestimmter Service machen Schloss Fleesensee zu einem Ort, der wie geschaffen ist für individuelle Veranstaltungen aller Art.

- 178 Zimmer und Suiten
- 3 Restaurants, 2 Bars und Wintergarten
- 12 Konferenzräume für bis zu 250 Personen mit Tageslicht, teilweise mit Klimaanlage, Terrassenzutritt und in mehrere Sektionen teilbar
- für größere Veranstaltungen mit bis zu 600 Personen empfiehlt sich das direkt anschließende Veranstaltungszentrum "Die Tenne Fleesensee"
- großzügiges Foyer für Kaffeepausen und Empfänge
- modernste Tagungs- und Präsentationstechnik
- kostenfreier Highspeed Internetzugang über WLAN

Mögen Sie es etwas exklusiver? Dann können Sie auch gern die Bars, Restaurants oder sogar das gesamte Schloss exklusiv mieten.

## Radisson Blu Resort Schloss Fleesensee

Schlossstraße 1, D-17213 Göhren-Lebbin, Deutschland  
Tel: +49 (0) 39932 8010-3414, Fax: +49 (0) 39932 8010-3590  
meetings.fleesensee@radissonblu.com  
radissonblu.com/resort-fleesensee

## Besonderheiten

- zentrale und gleichzeitig ruhige Lage im Grünen (nur 5 Minuten zur Autobahn)
- einzigartige Möglichkeit für Incentives und Teambuildings
- für innovative Pausen: Terrassen und zahlreiche Grünflächen
- Fahrzeugpräsentation auf dem Cour d'honneur mit Schlosskulisse
- traumhafter Schlosspark, ideale Kulisse für großartige Open-Air Events, unbegrenzte Veranstaltungsfläche
- umgeben von drei 18-Loch und zwei 9-Loch Golfplätzen
- Bade- und Saunalandschaft sowie Beauty & Wellness auf 6.000 m<sup>2</sup>, Reitanlage und Wassersport

## Serviceleistungen

- Gepäckservice
- Parkservice
- kostenfreie Parkplätze
- Tiefgarage (kostenpflichtig)
- Concierge-Service
- VIP-Service
- 24 Stunden Zimmerservice
- Yes I Can! Service-Philosophie
- Ermäßigung auf den Eintritt im Fleesensee SPA
- 20% Greenfee-Ermäßigung auf allen 18-Loch-Golfplätzen
- kostenfreier Resort-Shuttle
- umweltzertifiziert vom TÜV Rheinland nach ISO 14001



## MIT DEM AUTO

Um ins Land Fleesensee zu gelangen, fahren Sie auf der A19 Berlin-Rostock bis zur Ausfahrt Waren (Müritz). Orientieren Sie sich an der Ausschilderung "Land Fleesensee" und biegen Sie in Richtung Waren und Göhren-Lebbin ab. Bitte beachten Sie nach Abfahrt der Autobahn die zulässige Höchstgeschwindigkeit aufgrund stationärer Geschwindigkeitskontrollen. Nach etwa 7 km gelangen Sie nach Penkow. Hier fahren Sie an der Ampel nach links in Richtung Göhren-Lebbin und in weniger als 5 Minuten empfangen wir

Sie im Radisson Blu Resort Schloss Fleesensee. Sie benötigen mit dem Auto etwa eineinhalb Stunden von Berlin (150 km), zwei Stunden von Hamburg (200 km) und eine Stunde von Rostock (90 km).

## MIT DER BAHN

Sie können den Bahnhof Waren (Müritz) von allen großen Bahnhöfen erreichen. Von dort sind es mit dem Taxi oder Shuttle nur ca. 20 Minuten bis zu uns.

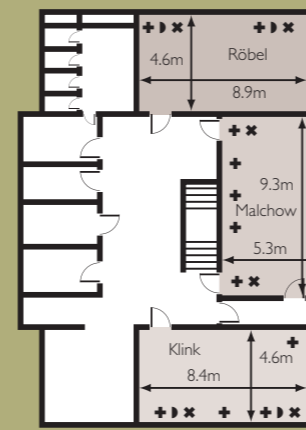
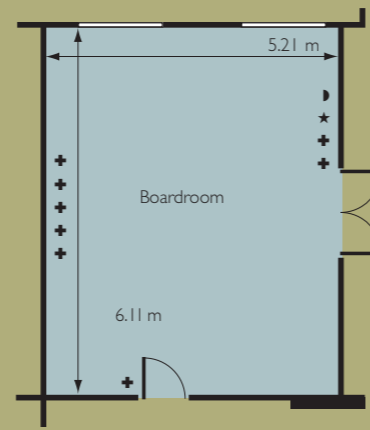
## PER FLUGZEUG

Die nächstgelegenen Flughäfen sind Rostock-Laage, Berlin-Tegel, und Hamburg-Fuhlsbüttel. Mit einem Shuttle von Rostock-Laage oder einem Mietwagen können Sie uns bequem erreichen oder alternativ die Bahn bis Waren (Müritz) für die Anreise nutzen.

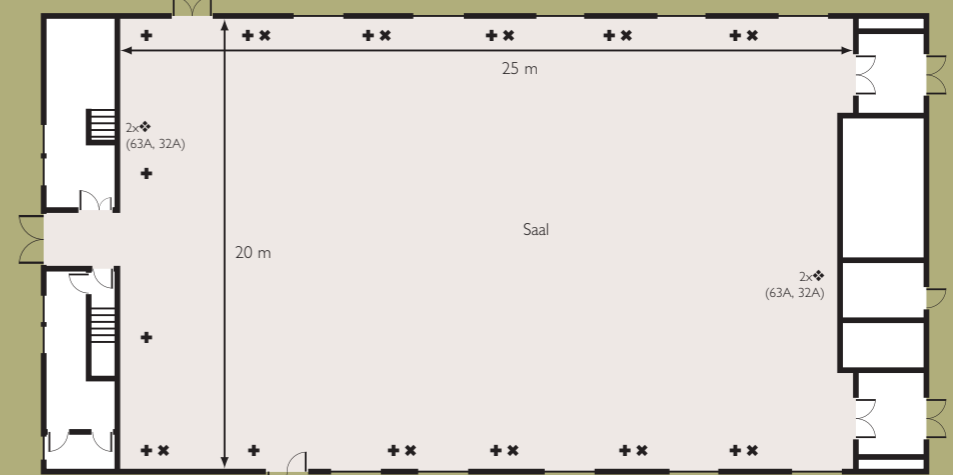


### Zeichenerklärung

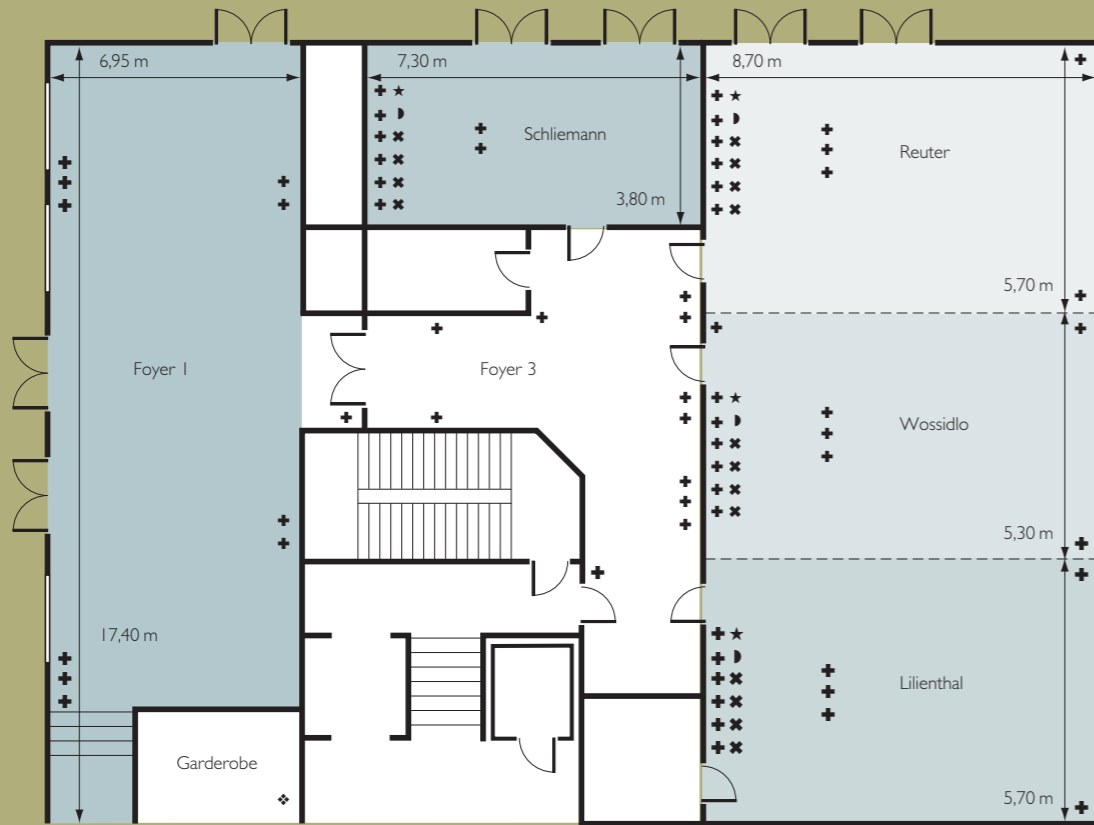
- ⊕ Steckdosen
- ☎ Telefon-, Fax und Modemanschluss
- ★ Antennenanschluss
- ✕ LAN, ISDN-/PC-Anschluss
- ⚡ Drehstrom



“Die Tenne” Obergeschoss



“Die Tenne” Erdgeschoss



	U-Tafel	Blocktafel	Bankett	Klassen-zimmer- bestuhlung	Theater- bestuhlung	Empfänge	Raumhöhe in m	Länge und Breite in m	Fläche in m <sup>2</sup>	Höhe Eingangstür in m	Breite Eingangstür in m	Anzahl Steckdosen	W-LAN	Tageslicht	TV-Anschluss- Buchsen	Telefon- anschluss
Boardroom	-	12	12	-	-	-	4,30	6,11 x 5,21	33	2,07	0,90	8	✓	✓	1	3
Schliemann	10	12	8	14	20	12	3,25	7,30 x 3,80	28	2,07	0,90	11	✓	✓	2	8
Lilienthal	16	18	32	24	48	35	3,25	8,70 x 5,70	50	2,07	0,90	11	✓	✓	2	8
Wossidlo	16	18	32	24	48	35	3,25	8,70 x 5,30	46	2,07	0,90	12	✓	✓	2	8
Reuter	16	18	32	24	48	35	3,25	8,70 x 5,70	50	2,07	0,90	12	✓	✓	2	8
Lilienthal + Reuter + Wossidlo	38	40	96	90	130	105	3,25	8,70 x 16,70	145	2,07	0,90	35	✓	✓	6	24
Lilienthal + Wossidlo	24	26	56	54	80	70	3,25	8,70 x 11,0	96	2,07	0,90	23	✓	✓	4	16
Wossidlo + Reuter	24	26	56	54	80	70	3,25	8,70 x 11,0	96	2,07	0,90	23	✓	✓	4	16
Foyer I	-	-	-	-	-	110	4,20	17,40 x 6,95	115	2,51	0,90	24	✓	✓	-	4

	U-Tafel	Blocktafel	Bankett	Klassen-zimmer- bestuhlung	Theater- bestuhlung	Empfänge	Raumhöhe in m	Länge und Breite in m	Fläche in m <sup>2</sup>	Höhe Eingangstür in m	Breite Eingangstür in m	Anzahl Steckdosen	W-LAN	Tageslicht	TV-Anschluss- Buchsen	Telefon- anschluss
“Die Tenne”																
Röbel	14	20	-	20	30	-	4,75	8,90 x 4,60	41	2,10	0,93	8	✓	✓	-	2
Malchow	20	30	-	30	45	-	3,20	9,30 x 5,30	49	2,10	0,93	9	✓	✓	-	1
Klink	14	20	-	20	30	-	4,75	8,40 x 4,60	39	2,10	0,93	7	✓	✓	-	2
Saal	80	100	300	260	600	600	13,0	25,0 x 20,0	500	3,43	3,10	80	✓	✓	-	1

	U-Tafel	Blocktafel	Bankett	Klassen-zimmer- bestuhlung	Theater- bestuhlung	Empfänge	Raumhöhe in m	Länge und Breite in m	Fläche in m <sup>2</sup>	Höhe Eingangstür in m	Breite Eingangstür in m	Anzahl Steckdosen	W-LAN	Tageslicht	TV-Anschluss- Buchsen	Telefon- anschluss
Blücher (gesamt)	54	56	192	198	250	210	4,20	13,35 x 20,30	270	2,75	2,95	29	✓	✓	7	22
Blücher 1	28	30	56	54	90	70	4,20	13,35 x 6,70	90	2,45	1,90	9	✓	✓	2	5
Blücher 2	28	30	56	54	90	70	4,20	13,35 x 6,70	90	2,45	1,90	11	✓	✓	3	10
Blücher 3	28	30	56	54	90	70	4,20	13,35 x 6,70	90	2,75	2,95	9	✓	✓	2	7
Blücher 1 + 2	38	40	120	108	162	140	4,20	13,35 x 13,50	180	2,45	1,90	20	✓	✓	5	15
Blücher 2 + 3	38	40	120	108	162	140	4,20	13,35 x 13,50	180	2,45	1,90	20	✓	✓	5	17
Blücher 3a	14	16	16	18	36	20	4,20	6,70 x 6,70	45	2,45	1,90	5	✓	✓	1	4
Blücher 3b	14	16	16	18	36	20	4,20	6,70 x 6,70	45	2,45	1,90	4	✓	✓	1	-
Blücher 2a/b	12	-	8	16	18	15	4,20	5,30 x 6,70	35,5	2,45	1,90	8	✓	✓	1	8
Foyer 2	-	-	-	-	-	90	4,20	13,20 x 6,00	84	2,45	1,90	12	✓	✓	-	4